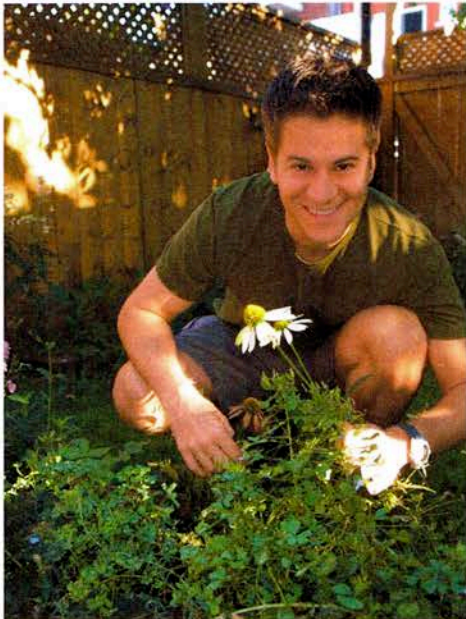


L'espace d'un été : un peu de vert en plein hiver!

Montréal, le 23 février 2005 - L'hiver est encore dans notre cours, mais ça ne nous empêche pas de garder l'été bien en vue! Il y a de l'espoir! Justement dans l'attente impatiente des premiers signes du printemps, Canal Vie présente, **les lundi et mardi à 16 h, dès le 28 février prochain**, sa toute nouvelle série *L'espace d'un été* qui propose à des téléspectateurs de transformer leur espace extérieur en havre de paix.



Avec 1500 \$ en poche, une équipe d'experts aménagera un espace unique pendant une journée. Que ce soit un jardin d'eau ou un coin lecture, un site de repos ou un espace piscine, une architecte paysagiste (**Chantal De Menezes** ou **Ginette Laurin**) et un homme à tout faire (**Éric Léger**) investiront, chaque épisode, le jardin, la terrasse ou le balcon d'une personne choisie en lui promettant de redonner une deuxième vie à cet endroit de prédilection. Le tout, selon ses goûts et ses besoins.

Produite par Zone 3 et animée par **Stéphane Richard**, la série *L'espace d'un été*, propose en prime à chaque épisode des chroniques et des capsules qui donneront aux téléspectateurs des trucs et conseils concernant l'aménagement d'un site extérieur. 17 épisodes de 30 minutes, 17 espaces d'été à suivre avec plaisir en attendant le retour du temps chaud, **les lundi et mardi à 16 h**, en rediffusion les samedi et dimanche à 17 h.

-30-

Canal Vie est une chaîne Astral Media. Astral Media, l'une des plus grandes entreprises média au Canada, exerce ses activités dans les secteurs de la télévision spécialisée, payante, à la carte, de la radio et de l'affichage extérieur.

Information : Nathalie Roy



(514) 938-3320 poste 3622
nroy@chaines.astral.com