

# PLANS Verts

## GREEN PLANS

Collection  
**Planimage**

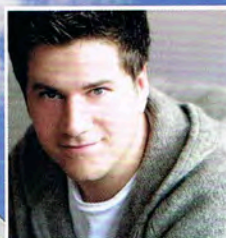
PLANS DE MAISON HOUSE PLANS

RÉNOVATION RENOVATING

DÉCORATION DECORATING

# 10

## MAISONS URBAINES URBAN HOUSES



**116** STÉPHANE  
RICHARD



**18** MARTHA  
STEWART

**FUSION**



VOIR / SEE P. 54

EMPREINTE ÉCOLOGIQUE  
Ecologic Footprint

DÉCORATION SUR MESURE AVEC  
*DES IDÉES DE GRANDEUR*  
Decorating with *Des idées de grandeur*

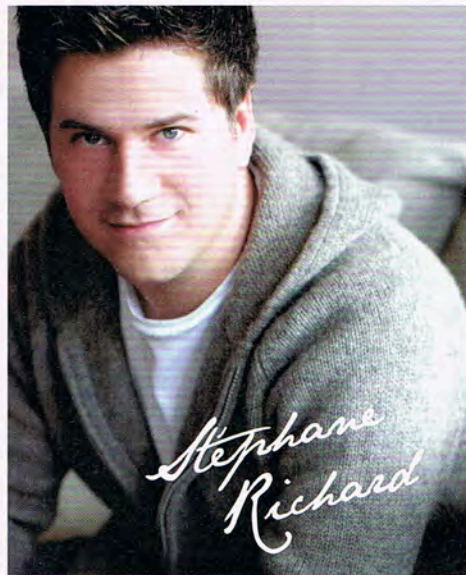
CÉLÉBREZ L'ÉTÉ AVEC KAREN SEALY  
Celebrate Summer with Karen Sealy

Imprimé au Canada / Printed in Canada



Édition Issue 73 7,95 \$





## Des idées de GRANDEUR dans ma COUR



À Canal Vie / On Canal Vie  
Lundi 10h30 • Mardi 19h  
Monday 10:30 pm • Thursday 7:00 pm

PAR [BY] ANNIK CHAINEY

Après avoir été à la barre de l'émission *L'Espace d'un été* pendant cinq ans, Stéphane Richard revient à ses premières amours avec *Des Idées de grandeur dans ma cour*, une nouvelle émission estivale diffusée sur les ondes de Canal Vie. « C'est une évolution naturelle, affirme l'animateur. Dans la première émission, l'accent était surtout mis sur les fleurs et les plantes alors que, dans la deuxième, les végétaux sont plutôt mis au service du design. »

Cette nouvelle émission est basée sur le même concept que celui de sa grande sœur, *Des Idées de grandeur*, que Stéphane Richard anime également depuis janvier dernier en remplacement d'Isabelle Racicot, et elle fait appel à la même équipe. « Les gens présentent leur problème, choisissent l'un des trois designers proposés et collaborent avec lui ou elle pour l'élaboration du projet, résume l'animateur. Et s'ils trouvent la réponse à notre question bonus, ils gagnent un montant supplémentaire de 1 500 \$ qui s'ajoute à leur budget initial. »

*Des Idées de grandeur dans ma cour* s'inspire de la tendance du « *outdooring* » qui consiste à faire de la cour un prolongement de la maison. « Les designers construisent vraiment des pièces à l'extérieur », explique l'animateur, qui a déjà entamé le tournage de la deuxième saison de l'émission. « L'un d'eux a même installé un lit sur la terrasse d'une des participantes qui voulait avoir un endroit confortable pour lire et faire la sieste dehors. »

Quand on demande à Stéphane Richard si le fait d'animer des émissions de design influence son propre décor, il reconnaît que son travail est une grande source d'inspiration. « Mais c'est un peu cruel parce qu'on revient toujours chez soi avec de nouvelles idées pour finalement se rendre compte qu'on n'a ni l'espace ni les moyens de les réaliser », conclut-il. ◀

After hosting the television show *L'Espace d'un été* for 5 years, Stéphane Richard has returned to his true love with *Des Idées de grandeur dans ma cour*, a new summer show broadcasted on Canal Vie. "It's part of a natural evolution, says the host. In the first show, we concentrated mainly on flowers and plants. But in this new show, the plants are used in conjunction with the design."

The new show is based on the same concept as the original show, *Des Idées de grandeur*, also hosted by Stéphane Richard since last January as he replaces Isabelle Racicot, and it uses the same team. "People present their problem, they choose one of the three designers suggested and they collaborate with him or her to develop the project, says Richard. And if they find the answer to our bonus question, they win an additional amount of \$1,500 that is added to their initial budget."

The inspiration behind *Des Idées de grandeur dans ma cour* is the new "outdooring" trend where the yard or the garden becomes an extension of the house. "Designers are building real rooms outdoors", explains the host who has already started shooting the show's second season. "One of them even installed a bed on the terrace of one of our participants who wanted a comfortable area to read and nap outside."

When asked if being the host of a design show influences the choices he makes for own décor, Stéphane Richard admits that his work is a great source of inspiration. "But the exercise is a bit cruel because you come back home with new ideas only to realize that you don't have the space or the budget to carry them out", says Richard. ◀